

Değerli Müşterimiz,

Geleceğe dair önemli bir adım atarak emeklilik birikimlerinizi bizimle değerlendiriyorsunuz. Bu fon bülteni ile size, emeklilik birikimlerinizin değerlendirildiği piyasa ve ekonomik koşullarla ilgili genel değerlendirmelerimizi, emeklilik fonlarımızdaki son gelişmeleri, önerdiğimiz fon dağılım seçeneklerini ve fon riskleri gibi pek çok konuda bilgiler sunuyoruz.

Buradaki bilgilerden yararlanarak, değişen piyasa koşullarına göre birikimlerinizi yönlendirdiğiniz fon dağılımlarınızı kendiniz de belirleyebilirsiniz.

Sorularınız için dilediğiniz zaman **0850 222 55 55** numaralı Sesli Yanıt Sistemimizden bizi arayabilir veya **www.bereketemeklilik.com.tr** internet adresimizden emeklilik yatırım fonlarınız hakkında detaylı bilgiye ulaşabilirsiniz.



PIYASALAR

Türkiye İstatistik Kurumu tarafından açıklanan verilere göre, Aralık ayında TÜFE yüzde 0.69 ile piyasa beklentisinin üzerinde açıklandı. (piyasa beklentisi yüzde 0.51) Yıllık enflasyon yüzde 12.98'den yüzde 11.92 seviyesine geriledi.

Çekirdek enflasyon ise yüzde 12.08'den yüzde 12.30 seviyesine yükseldi.

Piyasa cephesine baktığımızda global piyasaların başta ABD olmak üzere yıla olumlu bir havada başladığını söyleyebiliriz.

Yurtdışındaki bu iyimserliğe paralel içeride de BIST-100 Endeksi tarihi rekor seviyeleri test ediyor.

Endeks 2017 yılını yüzde 48'lik değer kazanımı ile tamamlamıştı. Yeni yıla da pozitif görünümünü koruyarak başlayan endeks 115 bin direncini yukarı kırdı ve 120 bin seviyesi bir sonraki direnç konumunda.

Kur cephesinde; USD/TRY 3.80 seviyesinin altına sarkarak 2017 yılını yüzde 7'lik bir değer kazanımı ile 3,79 seviyesinden tamamladı.

Yeni yılın ilk işlem günlerinde kurun aşağı yönlü hareketi devam ediyor ve 3,70 seviyesi önemli bir destek konumunda.

Makro ajandaya baktığımızda, Amerika'daki istihdam verisi dışında bu ay piyasaları etkileyecek önemli bir veri bulunmuyor.


Jeopolitik riskler ve siyasi tansiyon önümüzdeki dönemde piyasalar üzerinde daha belirleyici olabilir.



PİYASA ve EKONOMİK VERİLER

Enflasyon, Mevduat ve Kâr Payı	Son 1 Ay (%)	Yıl Başı (%)	2016 (%)	Borsa İstanbul	Son 1 Ay (%)	Yıl Başı (%)	2016 (%)	Kapanış 31.12.17
TÜFE	0,69	11,92	8,53	XU100	10,91	47,60	8,94	115.333,01
Mevduat Getirisi	0,98	10,63	9,79	XU030	11,09	48,81	9,23	142.112,44
Kar Payı Getirisi	0,76	8,43	7,72	KATLM	8,32	36,72	9,27	109.455,50
BIST-KYD Fiyat Endeksleri	Son 1 Ay (%)	Yıl Başı (%)	2016 (%)	Döviz Kurları	Son 1 Ay (%)	Yıl Başı (%)	2016 (%)	Kapanış 31.12.17
BIST-KYDKIRA_KAMU	143,431	1,21	7,85	8,48	-4,24	7,18	20,60	3,7719
BIST-KYDKIRA_OZEL	156,435	0,96	11,85	11,00	-3,23	21,71	16,52	4,5155
BIST-KYD365	1.723,568	1,02	8,22	10,26				
BIST-KYDALTIN_K	157.286,41	-2,97	20,15	31,26				

EMEKLİLİK FONLARIMIZDAKİ SON DURUM

FON ADI	FON KODU	RİSK SEVİYESİ	FON İŞLETİM GİDERİ	FONUN YATIRIM STRATEJİSİ	1 AYLIK (%)	YILBAŞI (%)	2016 (%)	KARŞILAŞTIRMA ÖLÇÜTÜ /EŞİK DEĞER (%)
Başlangıç Katılım EYF	TKV		Yüz binde 2,328	Fon portföyünün tamamının en az yüzde altmış Türk Lirası cinsinden katılma hesaplarında olmak üzere, kalanı vaad sözleşmelerinde, Türk Lirası cinsinden Müsteşarlıkça ihraç edilen 180 gün vadeli veya vadesine azami 180 gün kalmış gelir ortaklığı senetleri ve kira sertifikalarında yatırıma yönlendirilir	0,97	8,94		7,50
Katılım Katkı EYF	AGT		Yüz binde 0,95	Fon, Katkı Emeklilik Yatırım Fonu olup, Şirket tarafından münhasıran devlet katkısının yatırıma yönlendirilmesi amacıyla kurulmuştur. Fon portföyünün tamamı Bireysel Emeklilik Sisteminde Devlet Katkısı Hakkında Yönetmelik'in 11. maddesinde belirtilen portföy sınırlamalarına uygun şekilde yönetilir.	1,61	5,74	7,64	1,17
Katılım Standart EYF	AGD		Yüz binde 5	Fon, Katılım Standart Emeklilik Yatırım Fonu olup, portföyünde en az % 60'ı Hazine Müsteşarlığı tarafından ihraç edilmiş olmak koşuluyla Türk Lirası cinsinden Kira Sertifikalarına ve Gelir Ortaklığı Senetlerine yer verir. Ayrıca piyasa koşullarına göre fon portföyünün en fazla % 40'ı oranında Türk Lirası cinsinden borsada işlem görmesi kaydıyla kaynak kuruluşu bankalar olan veya kendisi veya fon kullanıcısı yatırım yapılabilir seviyede derecelendirme notuna sahip diğer ihraççılar tarafından ihraç edilen kira sertifikalarına, en fazla % 30'u oranında Borsa İstanbul A.Ş. tarafından hesaplanan katılım endekslerindeki paylara yatırım yapılabilir.	1,64	8,14	6,85	1,52
Muhafazakar Katılım Değişken EYF	AGM		Yüz binde 6	Fon, Muhafazakar Katılım Değişken Emeklilik Yatırım Fonu olup, portföyünde katılım esaslarına uygun olan farklı yatırım araçlarına yer verilerek yatırım araçlarının çeşitlendirilmesi ile uzun vadede istikrarlı getiri elde edilmesi esastır. Fon portföyünün tamamı Yönetmelik'in 5. maddesinde belirtilen varlık türlerinden katılım bankacılığı esaslarına uygun olan yatırım araçlarına yatırılarak, muhafazakar bir yaklaşımla düşük-orta risk profili ile uzun vadede istikrarlı getiri sağlamayı hedeflemektedir.	0,13	14,64	6,19	0,76
Büyüme Katılım Değişken EYF	AGB		Yüz binde 6	Değişen piyasa koşullarına göre Fon portföyünün tamamını Yönetmelik'in 5. maddesinde belirtilen varlık türlerinden katılım bankacılığı esaslarına uygun olan yatırım araçlarına yatıran ve sermaye kazancı elde etmeyi hedefleyen değişken fondur. Bu tür fonların varlık dağılımı önceden belirlenmez. Fon portföyünde Türkiye'de veya yurt dışında ihraç edilen faizsiz enstrümanlara, katılım bankacılığı esaslarına uygun ortaklık paylarına, katılım bankalarında açılacak (kar ve zarara) katılma hesaplarına ve diğer faizsiz yatırım araçlarına yer verilir.	2,07	15,29	3,79	1,21
Katılım Değişken Grup EYF	AGG		Yüz binde 4	Fon yönetmeliğin 6. maddesinde belirtilen, fon paylarının Bireysel Emeklilik Sistemi Hakkında Yönetmelik çerçevesinde kurulan grup emeklilik planları ve sözleşmeleri kapsamında yer alan belirli kişi ya da kuruluşlara tahsis edilmesi amacıyla kurulmuş grup emeklilik yatırım fonudur. Değişen piyasa koşullarına göre Fon, portföyünün tamamını Yönetmelik'in 5. maddesinde belirtilen varlık türlerinden katılım bankacılığı esaslarına uygun olan yatırım araçlarına yatıran ve sermaye kazancı elde etmeyi hedefleyen değişken emeklilik yatırım fonudur.	1,46	15,46	4,79	1,21
Altın Katılım EYF	AGA		Yüz binde 2,75	Fon portföyünün en az % 80'i devamlı olarak altın ve altına dayalı sermaye piyasası araçlarından oluşur.	-3,26	18,63	29,93	-2,80
Katılım Hisse Senedi EYF	AGH		Yüz binde 6	Fon Katılım Hisse Senedi Emeklilik Yatırım Fonu olup, fon portföyünün en az % 80'i devamlı olarak katılım bankacılığı esaslarına uygun yurtiçi ortaklık paylarından oluşur.	8,75	29,90	5,77	7,57

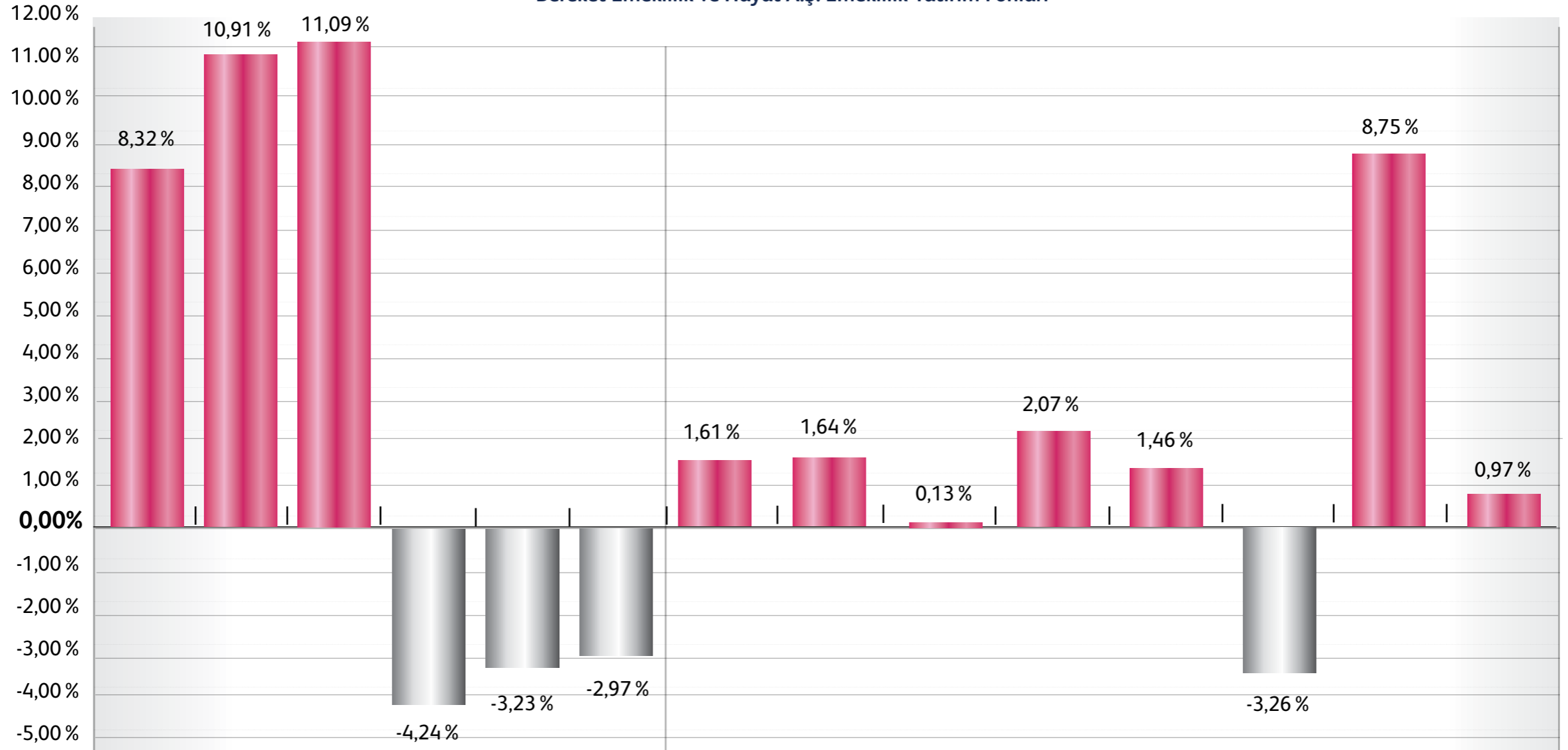
FON İÇERİKLERİ

FON İÇERİKLERİ (31.12.2017)			
FON ADI	FON KODU	KARŞILAŞTIRMA ÖLÇÜTÜ/EŞİK DEĞER	FON BÜYÜKLÜĞÜ(TL)
Bereket Emeklilik ve Hayat A.Ş. Katılım Katkı Emeklilik Yatırım Fonu	AGT	% 90 BIST-KYD Kamu Kira Sertifikaları + % 5 BIST-KYD Özel Sektör Kira Sertifikaları + % 5 BIST-KYD 1 Aylık Gösterge Kar Payı TL	68.886.278
Bereket Emeklilik ve Hayat A.Ş. Katılım Standart Emeklilik Yatırım Fonu	AGD	% 5 Katılım Endeksi + % 85 BIST-KYD Kamu Kira Sertifikaları + % 5 BIST-KYD Özel Sektör Kira Sertifikaları + % 5 BIST-KYD 1 Aylık Gösterge Kar Payı TL	55.948.726
Bereket Emeklilik ve Hayat A.Ş. Muhafazakar Katılım Değişken Emeklilik Yatırım Fonu	AGM	% 100 BIST-KYD 1 Aylık Gösterge Kar Payı TL	108.737.303
Bereket Emeklilik ve Hayat A.Ş. Büyüme Katılım Değişken Emeklilik Yatırım Fonu	AGB	% 100 BIST-KYD Kamu Kira Sertifikaları	36.575.243
Bereket Emeklilik ve Hayat A.Ş. Katılım Değişken Grup Emeklilik Yatırım Fonu	AGG	% 100 BIST-KYD Kamu Kira Sertifikaları	50.390.902
Bereket Emeklilik ve Hayat A.Ş. Altın Katılım Emeklilik Yatırım Fonu	AGA	% 90 Bist-Bist-Kyd Altın Fiyat Ağırlıklı Ortalama+ % 10 Bist-Kyd 1 Aylık Gösterge Kar Payı TL	23.883.363
Bereket Emeklilik ve Hayat A.Ş. Katılım Hisse Senedi Emeklilik Yatırım Fonu	AGH	% 90 Katılım Endeksi + % 5 BIST-KYD Kamu Kira Sertifikaları + % 5 BIST-KYD 1 Aylık Gösterge Kar Payı TL	46.233.771
Bereket Emeklilik ve Hayat A.Ş. Başlangıç Katılım Emeklilik Yatırım Fonu	TKV	% 40 BIST-KYD Kamu Kira Sertifikaları + % 60 BIST-KYD 1 Aylık Gösterge Kar Payı TL	8.628.235

YÜZDESEL GETİRİ

YÜZDESEL GETİRİ GRAFİKLERİ (31 Aralık)

Bereket Emeklilik ve Hayat A.Ş. Emeklilik Yatırım Fonları



KATILIM ENDEKSİ	BIST 100	BIST 30	DOLAR	EURO	ALTIN (GR)	AGT	AGD	AGM	AGB	AGG	AGA	AGH	TKV
-----------------	----------	---------	-------	------	------------	-----	-----	-----	-----	-----	-----	-----	-----

BEREKET EMEKLİLİK VE HAYAT A.Ş. BAŞLANGIÇ KATILIM EYF (TKV) 1 aylık, yıl başından ve benchmark getirisi fonun halka arz tarihi olan 02.02.2017 itibari ile hesaplanmıştır.

1. Bu bültende sunulan geçmiş dönemlere ilişkin veriler, yalnızca bilgi amaçlı sunulmaktadır. Veriler, bu bültende, emeklilik yatırım fonları halka arz tarihleri ve ilerisi kapsanacak şekilde sunulmaktadır ve fonların gelecek dönemler için de aynı getiriye sağlayacağı anlamına gelmez.
2. Bu bülten, Bereket Emeklilik ve Hayat A.Ş. personeli, katılımcıları ve acentelerinin bilgilendirilmesi amacı ile hazırlanıp belli sayıda çoğaltılmıştır.
3. Bültende yer alan açıklama ve getiri kıyasları reklam ve ilan niteliği taşımamaktadır ve performans ölçüm özelliğinde değildir.
4. Bu bültende yer alan veriler izinsiz olarak çoğaltılamaz; kısmen bile olsa amacı dışında kullanılamaz; yayınlanamaz.
5. Bültende yer alan yatırım bilgi, yorum ve tavsiyeleri hiçbir zaman Bereket Emeklilik ve Hayat A.Ş. için bağlayıcı değildir.
6. Bu bültendeki bilgiler, kamuya açık kaynaklardan toplanmıştır ve üçüncü şahıslar tarafından hiçbir şekilde yatırımlarına garanti beyanı olarak algılanamaz. Hesaplama yöntemlerinden kaynaklanan farklılıklardan, bültende yer alan bilgilerdeki ve bilgilerin elde edildiği kaynaklardaki veya bu kaynakların seçimi-
mindeki herhangi bir hata ve/veya eksiklik ve/veya kusurdan Bereket Emeklilik ve Hayat A.Ş. sorumlu değildir.
7. Bu doküman ile üçüncü şahıslara alım veya satım yapmaları yolunda herhangi bir telkin ve teklifte bulunulmamaktadır. Bu bilgiler ışığında yapılacak herhangi bir işlem ve/veya eylemin sonuçlarından Bereket Emeklilik ve Hayat A.Ş. sorumlu tutulamaz.

Bizi Sosyal Medyada Takip Edin!



www.bereketemeklilik.com.tr